

Budynek :

B

Mieszkanie nr:

B/308

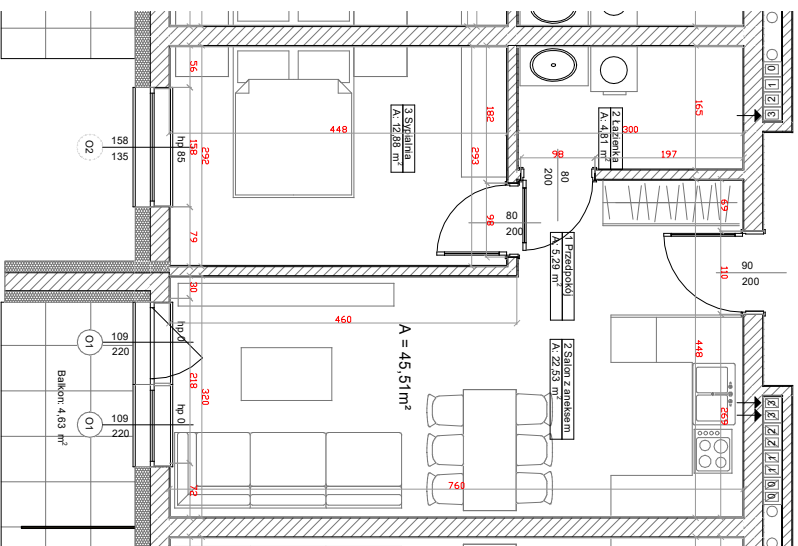
Kondygnacja:

III PIĘTRO

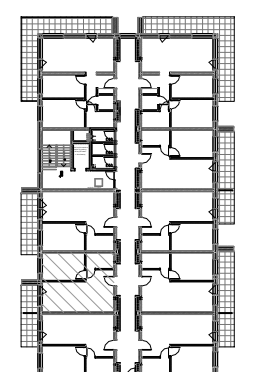
Strona:

zachód

Rzut mieszkania



Lokalizacja w budynku



MIESZKANIE B/308		
LP	NAZWA POMIESZCZENIA	RODZAJ POSADZKI/POWIERZCHNIA
1	PRZEDPOKÓJ	WG NAJEMCY 5,29m ²
2	SALON Z KUCHNIĄ	WG NAJEMCY 22,53m ²
3	POKÓJ	WG NAJEMCY 12,88m ²
4	ŁAZIENKA	WG NAJEMCY 4,81m ²
		ŁĄCZNIE 45,51m ²
	BALKON	4,63m ²

Skala:

1:100

Kierunek północy:



Podziałka:



Powierzchnię pomieszczeń obliczono wg PN-ISO 9836:2022-07, uwzględniając grubość tynku 1,5cm. Wymiary podane na rysunku są wymiarami w stanie surowym (bez grubości tynków). Pomieszczenia pod umeblowanie mierzyć z natury po odbiorze mieszkania.