



**CHOCIMSKA**  
RESIDENCE  
ATLANTIS DEVELOPER

# CHOCIMSKA RESIDENCE

OPOLE ul. Chocimska

**ATLANTIS**  
DEVELOPER

Budynek :

B

Mieszkanie nr.:

B/303

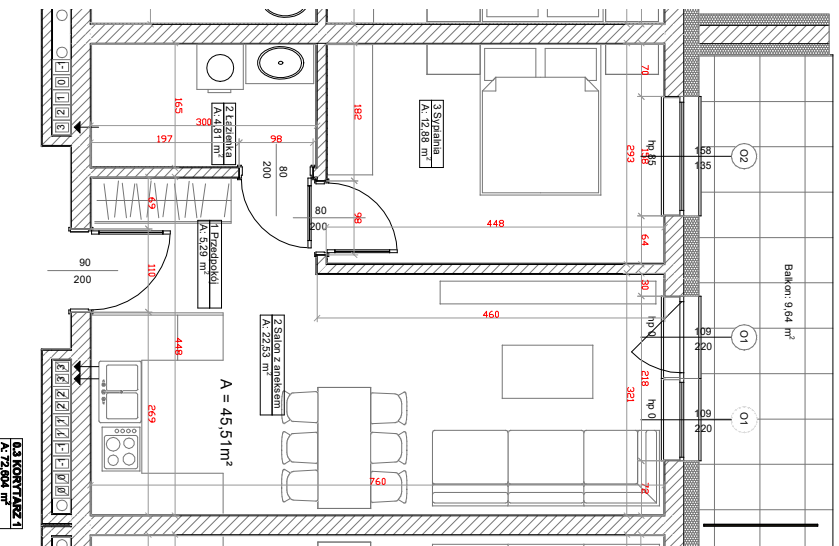
Kondygnacja:

III PIĘTRO

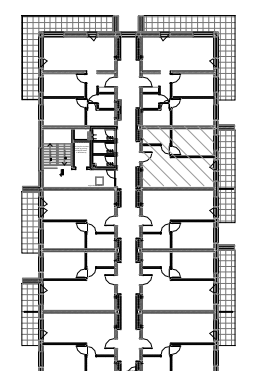
Strona:

wschód

## Rzut mieszkania



## Lokalizacja w budynku



| LP | NAZWA POMIESZCZENIA | RODZAJ POSADZKI | POWIERZCHNIA        |
|----|---------------------|-----------------|---------------------|
| 1  | PRZEDPOKÓJ          | WG NAJEMCY      | 5,29m <sup>2</sup>  |
| 2  | SALON Z KUCHNIĄ     | WG NAJEMCY      | 22,53m <sup>2</sup> |
| 3  | POKÓJ               | WG NAJEMCY      | 12,88m <sup>2</sup> |
| 4  | ŁAZIENKA            | WG NAJEMCY      | 4,81m <sup>2</sup>  |
|    |                     | ŁĄCZNIE         | 45,51m <sup>2</sup> |
|    | BALKON              |                 | 9,64m <sup>2</sup>  |

Skala:

**1:100**

Kierunek północy:



Podziałka:



Powierzchnię pomieszczeń obliczono wg PN-ISO 9836:2022-07, uwzględniając grubość tynku 1,5cm. Wymiary podane na rysunku są wymiarami w stanie surowym (bez grubości tynków). Pomieszczenia pod umeblowanie mierzyć z natury po odbiorze mieszkańia.