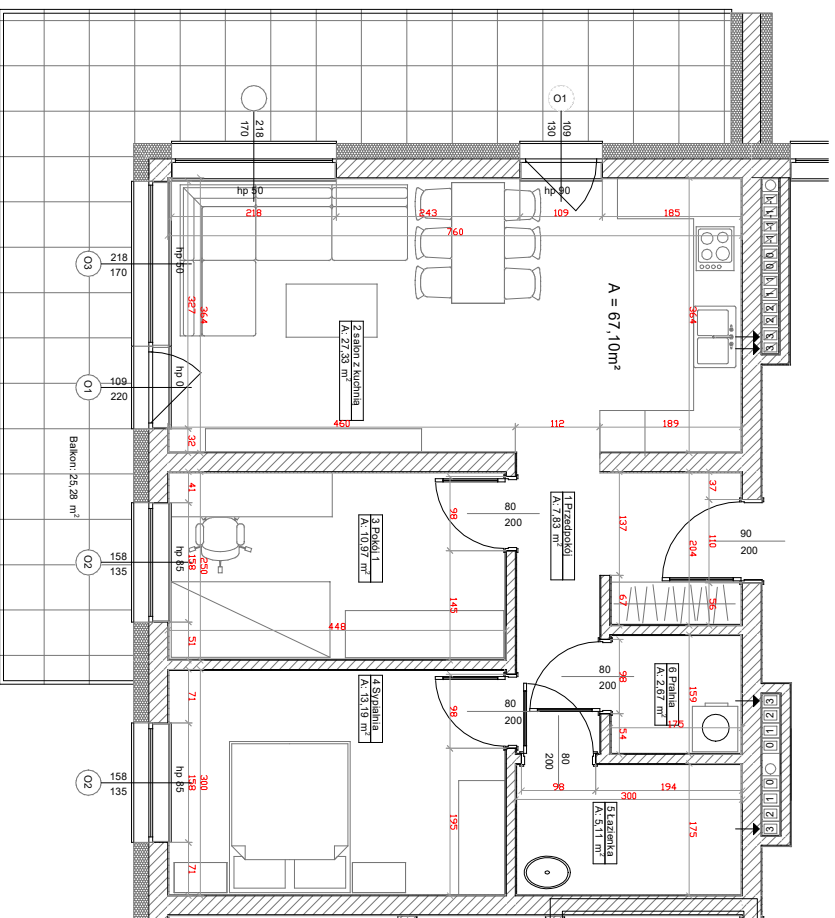
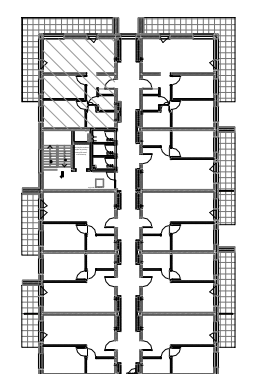


**Rzut mieszkania**



**Lokalizacja w budynku**



LP	NAZWA POMIESZCZENIA	RODZAJ POSADZKI	POWIERZCHNIA
1	PRZEDPOKÓJ	WG NAJEMCY	7,83m <sup>2</sup>
2	SALON Z KUCHINIĄ	WG NAJEMCY	27,33m <sup>2</sup>
3	POKÓJ1	WG NAJEMCY	10,97m <sup>2</sup>
4	POKÓJ2	WG NAJEMCY	13,19m <sup>2</sup>
5	ŁAZIENKA	WG NAJEMCY	5,11m <sup>2</sup>
6	PRALNIA	WG NAJEMCY	2,67m <sup>2</sup>
	ŁĄCZNIE		67,10m <sup>2</sup>
	BALKON		25,28m <sup>2</sup>

Skala:

**1:100**

Kierunek północy:



Podziałka:



Powierzchnię pomieszczeń obliczono wg PN-ISO 9836:2022-07, uwzględniając grubość tynku 1,5cm. Wymiary podane na rysunku są wymiarami w stanie surowym (bez grubości tynków). Pomieszczenia pod umebliowanie mierzyć z natury po odbiorze mieszkania.