

Budynek :

**B**

Mieszkanie nr.:

**B/209**

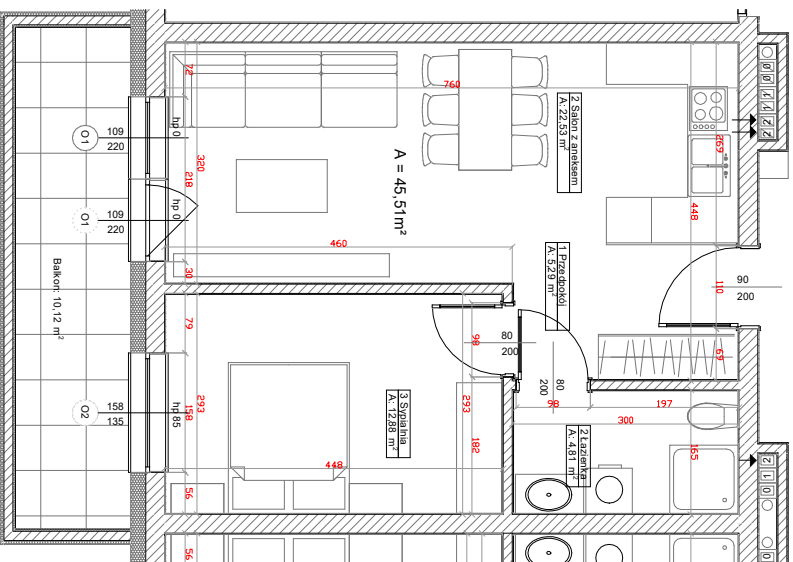
Kondygnacja:

**II PIĘTRO**

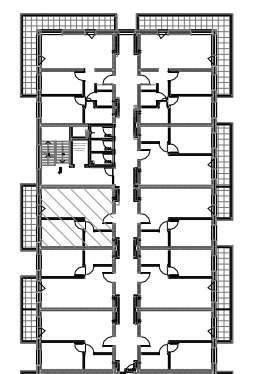
Strona:

**zachód**

**Rzut mieszkania**



**Lokalizacja w budynku**



MIESZKANIE B/209		
LP	NAZWA POMIESZCZENIA	RODZAJ POSADZKI / POWIERZCHNIA
1	PRZEDPOKOJ	WG NAJEMCY 5,29m <sup>2</sup>
2	SALON Z KUCHNIA	WG NAJEMCY 22,53m <sup>2</sup>
3	POKOJ	WG NAJEMCY 12,88m <sup>2</sup>
4	ŁAZIENKA	WG NAJEMCY 4,81m <sup>2</sup>
	ŁĄCZNIE	45,51m <sup>2</sup>
	BALKON	10,12m <sup>2</sup>

Skala:

**1:100**

Kierunek północy:



Podziątka:



Powierzchnię pomieszczeń obliczono wg PN-ISO 9836:2022-07, uwzględniając grubość tynku 1,5cm. Wymiary podane na rysunku są wymiarami w stanie surowym (bez grubości tynków). Pomieszczenia pod umeblowanie mierzyć z natury po odbiorze mieszkania.