

Budynek :

B

Mieszkanie nr.:

B/101

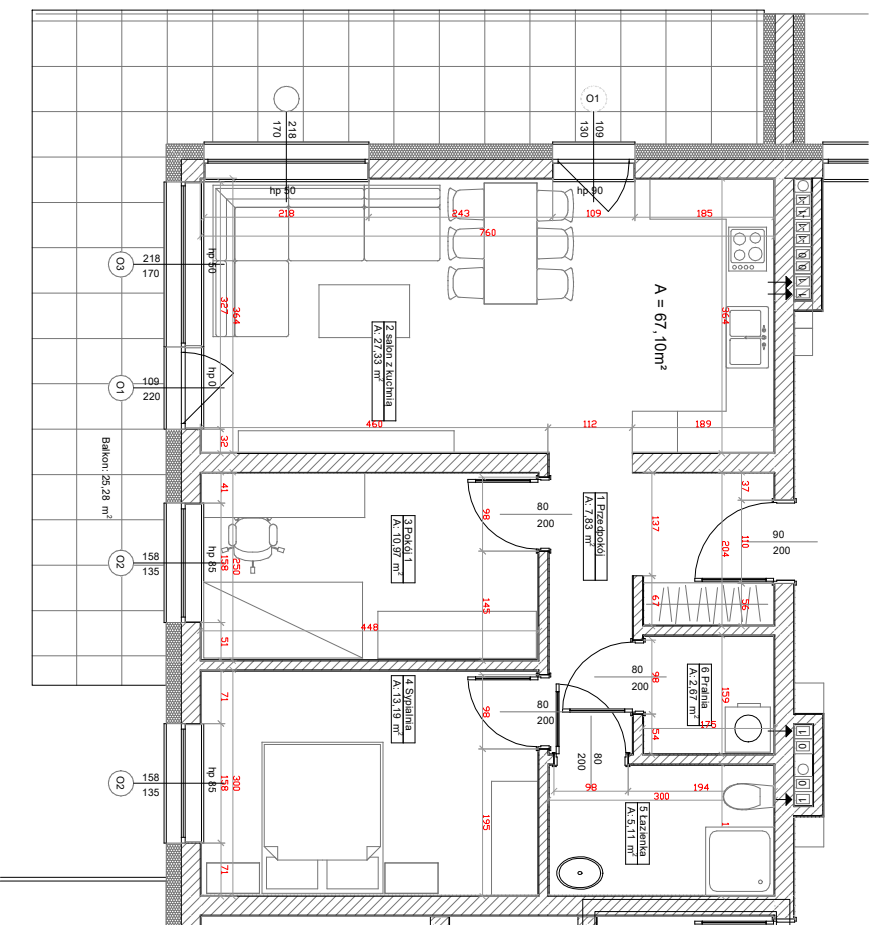
Kondygnacja:

I PIĘTRO

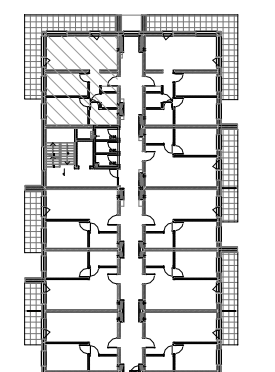
Strona:

północny-zachód

Rzut mieszkania



Lokalizacja w budynku



LP	NAZWA POMIESZCZENIA	RODZAJ POSADZKI	POWIERZCHNIA
1	PRZEDPOKOJ	WG NAJEMCY	7,83m ²
2	SALON Z KUCHINIĄ	WG NAJEMCY	27,33m ²
3	POKOJ1	WG NAJEMCY	10,97m ²
4	POKOJ2	WG NAJEMCY	13,19m ²
5	ŁAZIENKA	WG NAJEMCY	5,11m ²
6	PRALNIA	WG NAJEMCY	2,67m ²
	ŁACZNIE		67,10m ²
	BALKON		25,28m ²

Skala:

1:100

Kierunek północy:



Podziątka:



Powierzchnię pomieszczeń obliczono wg PN-ISO 9836:2022-07, uwzględniając grubość tynku 1,5cm. Wymiary podane na rysunku są wymiarami w stanie surowym (bez grubości tynków). Pomieszczenia pod umeblowanie mierzyć z natury po odbiorze mieszkania.