

Budynek :

B

Mieszkanie nr.:

B/009

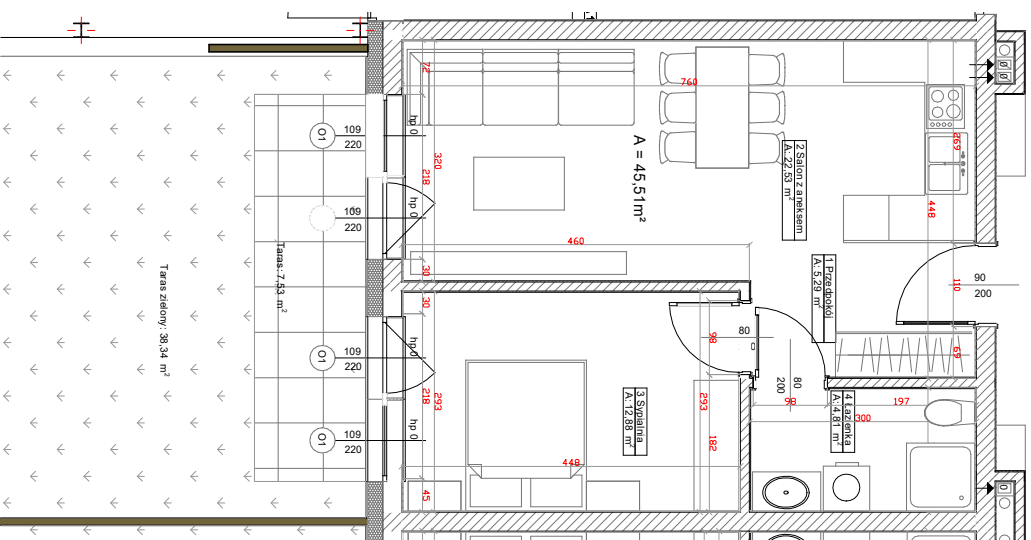
Kondygnacja:

PARTER

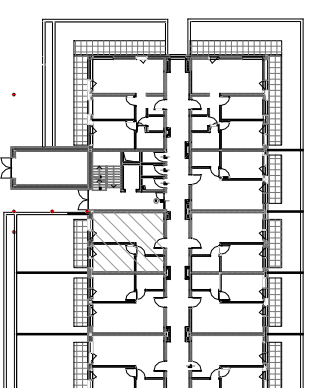
Strona:

zachód

Rzut mieszkania



Lokalizacja w budynku



MIESZKANIE B/009			
LP	NAZWA POMIESZCZENIA	RODZAJ POSADZKI	POWIERZCHNIA
1	PRZEDPOKÓJ	WG NAJEMCY	5,29m ²
2	SALON Z KUCHNIĄ	WG NAJEMCY	22,53m ²
3	POKÓJ1	WG NAJEMCY	12,88m ²
4	ŁAZIENKA	WG NAJEMCY	4,81m ²
		ŁĄCZNIE	45,51m ²
	TARAS		7,53m ²
	TARAS ZIELONY		38,34m ²

Skala:

1:100

Kierunek północy:



Podziałka:



Powierzchnię pomieszczeń obliczono wg PN-ISO 9836:2022-07, uwzględniając grubość tynku 1,5cm. Wymiary podane na rysunku są wymiarami w stanie surowym (bez grubości tynków). Pomieszczenia pod umeblowanie mierzyć z natury po odbiorze mieszkania.